

給排気筒 (二重管) WKP



WKP (二重管) とは…

二重管は、二重管式FF機器用に開発されたものです。内管は機器からの排気を出し、外管は新鮮な空気が外気から流入するようになっています。二重管には、直管、スライド管、エルボ等のほか、芯ズレの際に使用するZエルボも用意しました。NKPと同様に、内管にOリングを使用して気密性を保持し、外管には抜け防止機構を装着しているため、簡単に施工できます。

仕様 (単位: mm)

項目	内容
溶接方法	TIG溶接
材質	SUS304 (2B)
板厚	0.3
Oリング	フッ素ゴム (イチョウ型)

商品の特長

■ 工事の省スペース・省力化

二重管方式は、可燃物との離隔距離を少なくできます。したがって設置スペースを大きくとらずに済み、施工も容易です。作業時間が大幅に短縮され、施工費などのトータルコストを低減できます。

■ 差し込むだけで確実な抜け止めを実現

抜け防止機構は二重管と一体構造。固定は工具を用いず、ワンショットで確実な抜け止めができ、施工がとても容易です。



■ 気密性保持にOリングフッ素ゴム (イチョウ型) を採用

接続部に耐熱性Oリングフッ素ゴム (イチョウ型) を採用。気密性を確保しました。



■ 豊富なバリエーションを展開

部材は、直管、スライド管、エルボ等があり、その組み合わせであらゆる現場に対応できます。なお、施工については、使用機器の設置工事説明書にしたがってください。

■ スライド管にはストッパーが内蔵

スライド管には、引き抜き防止用のストッパーが装着されています。ビスやリベットで固定する必要がありません。

施工のポイント



差込側、受口側をよく確認してください。



差込側のストッパービードに、受口側端面が当たるまでしっかりと差込んでください。(差し込むだけで抜け防止機構が働きます。)



二重管の受口側のストッパーピースを引いた状態 (抜け防止機構を解除) で二重管をまっすぐ引き抜いてください。



- 注1) 二重管は途中で切断しないでください。寸法等の調節には、スライド管を使用してください。
- 注2) 機器およびトップとの接続は、使用機器の設置工事説明書を参考にしてください。
- 注3) 抜け止め用のストッパーピースはテープ等で固定しないでください。
- 注4) 横引きに配管する際は、二重管の溶接線が上側 (ストッパーカバーが下側) になるように施工してください。
- 注5) 施工する時は軍手等を着用してください。
- 注6) 差し込んだ後、パイプが抜けにくいことを確認してください。

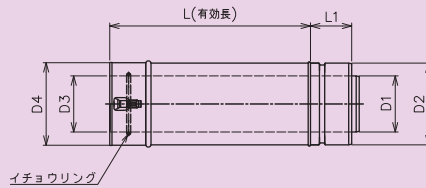
二重管

共通寸法

図面上の()寸法は参考数値です。

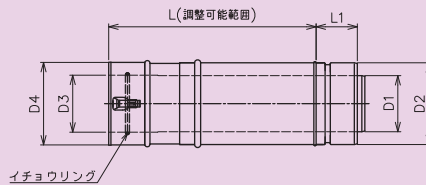
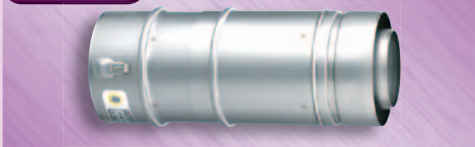
口径	D1 (外径)	D2 (外径)	D3 (内径)	D4 (内径)	L1
φ110×φ75	φ74.8	φ109	φ75.4	φ109.4	55
φ120×φ80	φ79	φ120	φ79.4	φ120.4	40

直管



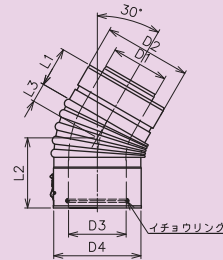
品番	(L) 有効長
直管300	300
直管600	600
直管900	900

スライド管



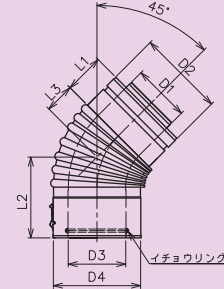
品番	φ110×φ75 φ120×φ80 (L) 調整可能範囲	
	スライド管120型	120~135
スライド管210型	185~230	185~230
スライド管270型	230~315	特注品
スライド管350型	300~400	300~400
スライド管500型	400~600	400~600

エルボ30°



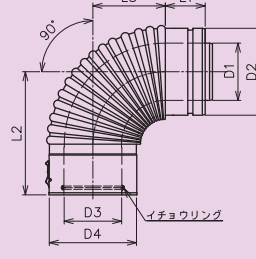
口径	L2	L3	二個組合せた場合の寸法 (参考値)	
			芯ズレ寸法	有効長寸法
φ110×φ75	(98)	(28)	62	230
φ120×φ80	(97)	(57)	77	287

エルボ45°



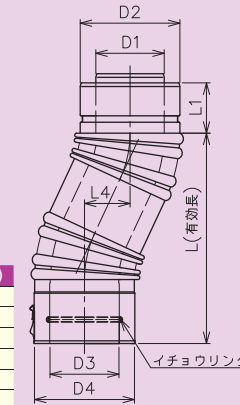
口径	L2	L3	二個組合せた場合の寸法 (参考値)	
			芯ズレ寸法	有効長寸法
φ110×φ75	(112)	(42)	108	260
φ120×φ80	(112)	(72)	130	300

エルボ90°



口径	L2	L3	二個組合せた場合の寸法 (参考値)	
			芯ズレ寸法	有効長寸法
φ110×φ75	(170)	(100)	270	270
φ120×φ80	(170)	(130)	300	300

Zエルボ



口径	品番	L4	L (有効長)
φ110×φ75	Zエルボ30型	特注品	
	Zエルボ50型	(50)	(230)
	Zエルボ75型	特注品	
φ120×φ80	Zエルボ30型	(30)	(300)
	Zエルボ50型	(50)	(300)
	Zエルボ75型	(75)	(300)

※設置基準・離隔距離等、詳しくは使用機器の設置工事説明書に従ってください。

